

Поддержка протоколов IP- телефонии (SIP, H323)

В UserGate v.5 добавлена поддержка протоколов SIP и H323, что позволяет использовать UserGate в качестве VoIP – шлюза, как для программных, так и для аппаратных IP-телефонов. В UserGate реализована функция SIP-прокси с контролем состояния соединений (state full proxy).

SIP-прокси в UserGate включается в разделе «Сервисы – Настройка прокси» (рис.1) всегда работает в прозрачном режиме (требуется установленный драйвер NAT UserGate), прослушивая порты 5060 TCP и 5060 UDP. При использовании SIP-прокси для VoIP в мониторинге UserGate Administrator будет отображаться вся информация о состоянии соединения (регистрация, звонок, ожидание, и т.п.), информация об имени пользователя (или его номер), длительность разговора и количество полученных/отправленных байт. Такая же информация будет записана и в базу статистики UserGate.

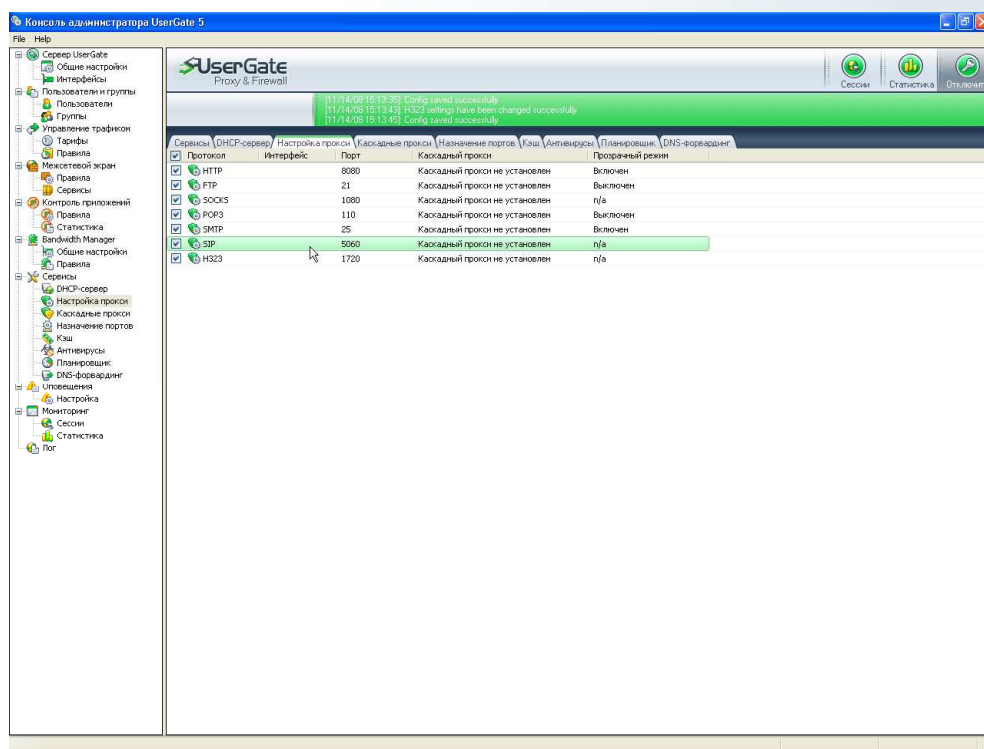


Рисунок 1. SIP прокси в Usergate

Для использования SIP- прокси UserGate, на клиентской машине требуется указать IP адрес сервера UserGate в качестве шлюза по умолчанию, а также обязательно указать адрес DNS сервера.

Настройку клиентской части проиллюстрируем на примере программного телефона **SJPhone** и провайдера **Sipnet**. Запустите SJPhone, выберите в контекстном меню пункт Options и создайте новый профиль (рис. 1).

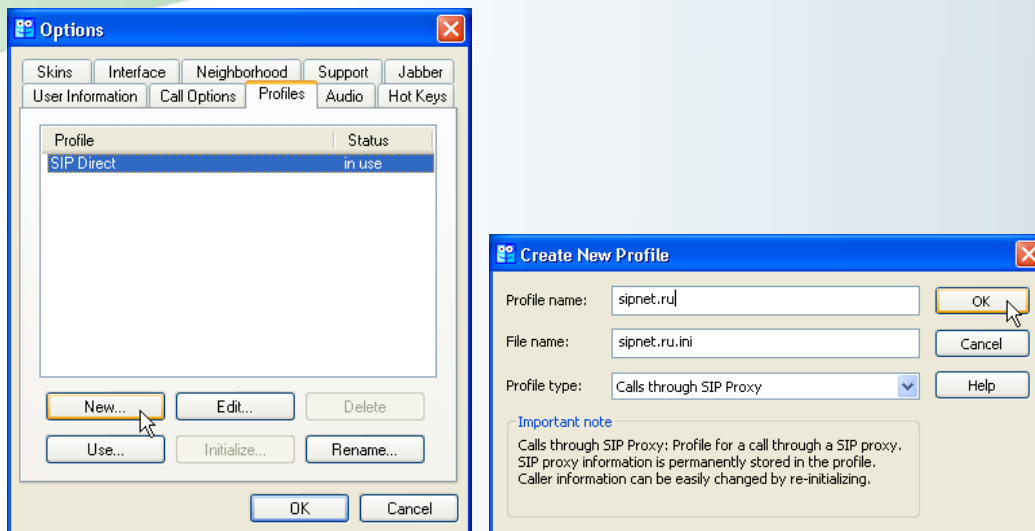


Рисунок 2 Создание профиля в SJPhone

Введите название профиля, например “sipnet.ru”. В качестве типа профиля укажите “Call through SIP Proxy”.

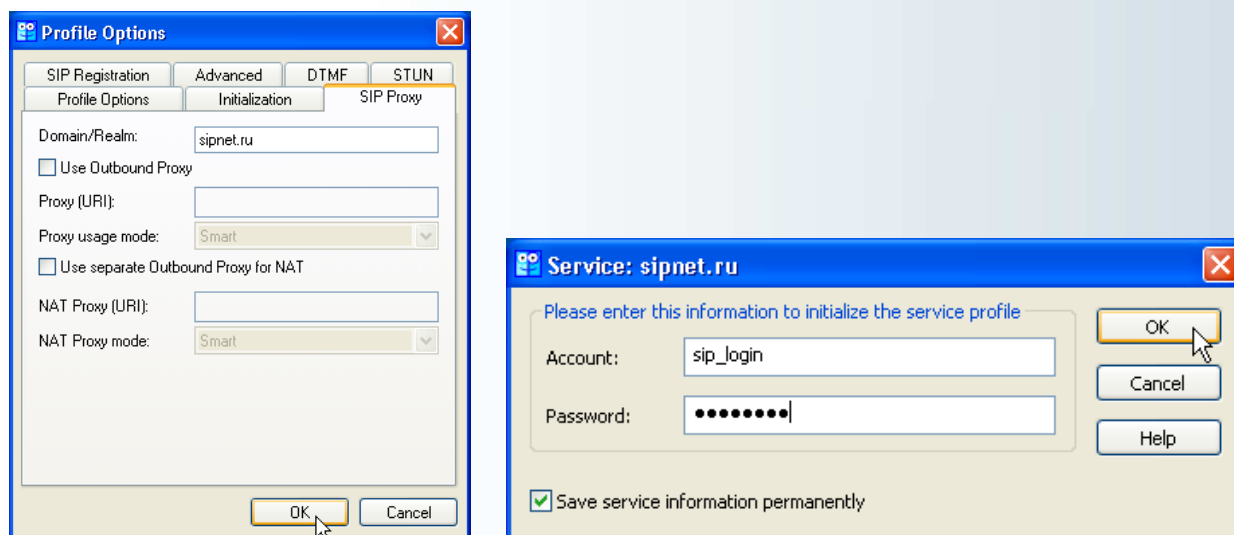


Рисунок 3 Настройка профиля в SJPhone

В диалоге “Profile Options” требуется указать адрес прокси – сервера вашего VoIP провайдера. При закрытии диалога потребуются ввести данные для авторизации на сервере вашего VoIP провайдера (имя пользователя и пароль).

Встроенная в поддержку протокола H323 позволяет использовать сервер UserGate в качестве привратника (H323 GateKeeper’a). В настройках H323 – прокси указывается интерфейс, на котором прослушиваются клиентские запросы, номер порта, а также адрес и порт *H323 gateway*.

Для авторизации на UserGate Gatekeeper пользователю требуется указать *login* (имя пользователя в UserGate), пароль (IP адрес машины пользователя) и номер телефона (указывается в настройках пользователя в UserGate).